

Ausstellung

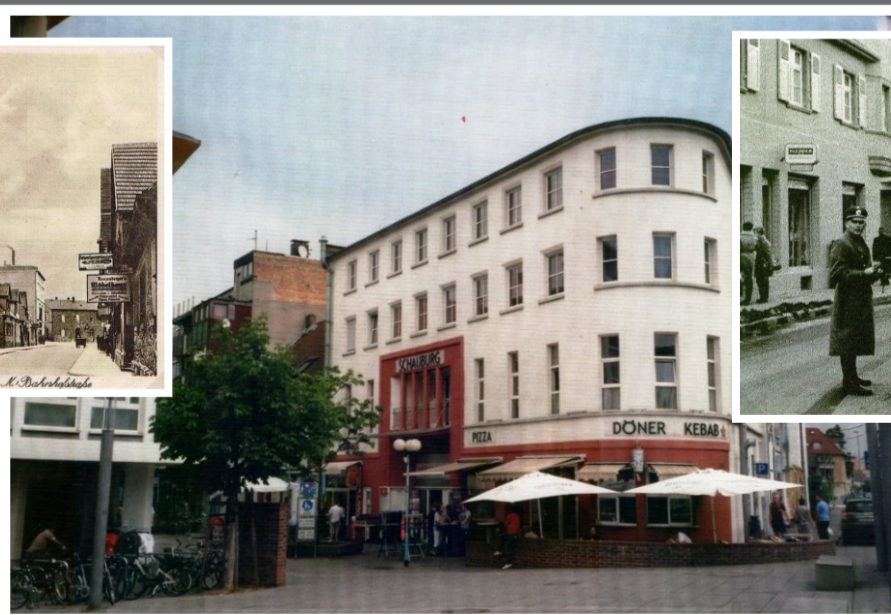
Bahnhofstraße

Heimatverein Rüsselsheim

einst und jetzt



„Seit 1880 wohnen in diesem Hause die Familien Schmidt, Rüsselsheim u. N. Böhlerstraße“



Vorankündigung: RUCILIN 20
„Kriegsgedenken und Opfererinnerung“

Fr. 25.11. bis So. 27.11.2022 in der Rüsselsheimer Festung
Öffnungszeiten: 11:00 bis 17:00 Uhr